

# TELEFIRE

## MCOM



© 2020

,43

03-970-0400



**2** נתק את הרכזת מכל מקורות המתח (סוללות ומתח רשת).



הכנה

**1** כרטיס MCOM תואם לרכזות 7:  
• ADR-7000  
• SAVER-7000  
התקנת הכרטיס דורשת גרסת תוכנה 6.1 ומעלה ברכזת.

תאימות

**4** התקן מכלול MCOM בפינה הימנית עליונה ברכזת (ברכזת ADR-7000 התקן את המכלול במיקומו התחתון).



חיבורים שלב 1

**3** הכנס מיקרו סים מדור 3 ומעלה לכרטיס עליון



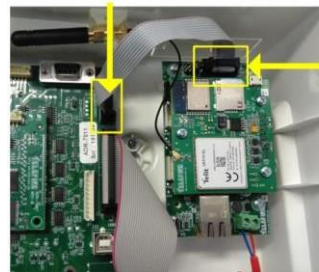
פינה קטומה מימין למטה

חיבור סלולרי

**6** • חבר אספקת 24VDC ממוצא 24VDC ברכזת למחבר 24V ב-MCOM פלוס ומינוס, בהתאמה  
• חבר לרכזת את סוללות הגיבוי, לאחר מכן – חבר את מתח הרשת

מתחים

**5** חבר את כבל הסרט (Flat Cable) - את מחבר COM1 ממכלול MCOM, למחבר COM2 בכרטיס הראשי ברכזת  
מחבר COM2 בכרטיס הראשי ברכזת



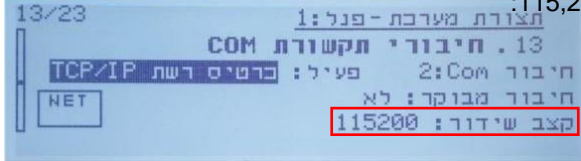
מחבר COM1 במכלול MCOM

חיבורים שלב 2

8

6. בעזרת החיצים, שנה את הגדרות COM2

לכרטיס רשת – TCP/IP. וודא כי קצב השידור הוא 115,200:



7. לחץ על שמור  
8. לחץ על יציאה

7

1. לחץ על מקש תפריט לכניסה לתפריטי הגדרת

תפריט

מערכת

2. הקלד סימסה (6 ספרות)

3. בחר – תכונות מערכת

4. בחר – תצורת מערכת

5. בחר – ואחר כך – תקשורת COM

### הגדרת COM ברכזת - המשך

ודא כי הנתונים הבאים מצויים ברשותך:

א. לתקשורת IP/TCP:

- כתובת IP סטטית של הכרטיס
- כתובת Gateway
- כתובת Mask

#### הערה:

בתקשורת סולר אין צורך בנתונים מקדימים – על המתקין לספק כרטיס סים דור 3.

- שם ה-WIFI
- איסמת WIFI

### הגדרת COM ברכזת

ודא שהמחשב מחובר לאינטרנט. חבר כבל USB בין המחשב לבין מחבר USB שבכרטיס MCOM



### מחבר USB

### חיבור תקשורת

### תחילת הגדרות MCOM Setup הכנה לתכנות

הסטטוס הראשוני הוא מנותק:



1. הרץ את תוכנת MCOM Setup מתוך תוכנת TCS-7030

2. בחר תפריט ראשי (לחץ ימני על )  
3. בחר אודות < תוכנות נוספות > MCOM Setup





14

בחלון הצץ (Pop-up) &gt;Enter Site, Set IOT, בצע

את הפעולות הבאות:

1. בשדה Site Name הקלד את שם האתר (לדוגמה: "מפעלי ישראל")

2. בשדה Facility/Address/Subtitle Name הקלד את

מיקום האתר (לדוגמה: "רחוב החרוצים 1, פ"ת")

3. לחץ על כפתור

13

1. לשינוי הסטטוס לחץ על Connect

2. לחץ OK והמתן לשינוי הסטטוס מ-Disconnected

באדום ל-Connected בירוק

3. לשינוי על כפתור Set IOT



חיבור מחשב לכרטיס

חיבור מחשב לכרטיס

16

בחלון הצץ (Pop-up) &gt;Enter Site, Set IOT, בצע

את הפעולות הבאות:

1. בחר את מספר הרכזות בפריקט, לחץ על החץ ובחר

7000 עבור כל רכזת

2. לחץ על כפתור Next

15

בחלון הצץ (Pop-up) &gt;Enter Site, Set IOT, בצע

את הפעולות הבאות:

1. בשדה Telefire Client Code הקלד את מספר

הלקוח (6 ספרות)

2. לאישור לחץ OK

הגדרת פריקט אתר

חיבור מחשב לכרטיס

18

בחלון &gt;Hardware Settings, Set IOT, בצע

את הפעולות הבאות:

1. בשדה Type of Hardware בחר את אופן

התקשורת באתר הרצוי:

א. TCP/IP

ב. WIFI

ג. Cellular

(ראה פירוט בצעדים 11 – 13)

2. לחץ על כפתור Done

17

בחלון הצץ (Pop-up) &gt;Set Panels Map, Set IOT, בצע

את הפעולות הבאות:

1. סמן את מיקומו הגיאוגרפי של האתר הרצוי

2. לאישור המיקום, לחץ על כפתור Next

לתיקון: חזור על תהליך התכנות מתחילתו

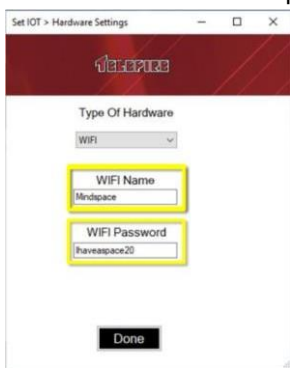


הגדרת תקשורת

הגדרת פריקט אתר

20

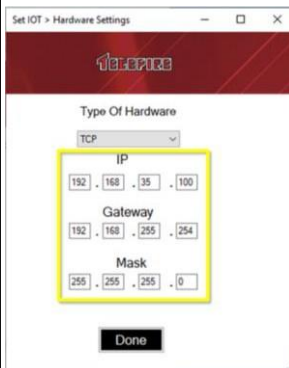
- בשדה WIFI Name הקלד את שם הרשת
- בשדה WIFI Password הקלד את סיסמת הרשת
- לחץ על כפתור Done



הגדרת תקשורת - WIFI

19

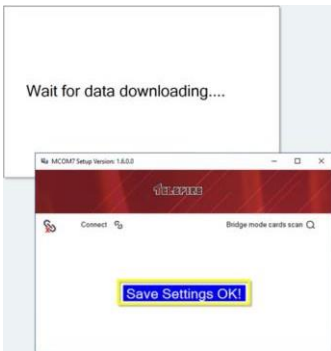
- עדכן את השדות הבאים על פי המידע הרלוונטי:
  - כתובת IP סטטית של האתר
  - כתובת Gateway
  - כתובת Musk
- לחץ על כפתור Done



הגדרת תקשורת - TCP/IP

22

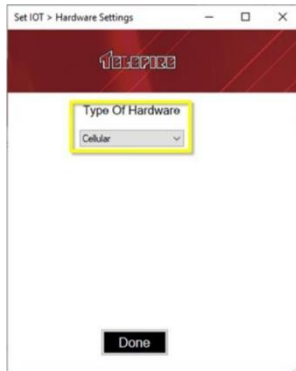
- המתן לסיים התהליך ולהופעת חלון הכולל את הודעה Save Settings OK



סיים תהליך התכנות

21

- בשדה Type of Hardware בחר ב- Cellular
- לחץ על כפתור Done



הגדרת תקשורת - Cellular

24

- לבדיקת נתונים הנתונים של Configuration על כפתור View Configuration



הערה: הנתונים בחלון זה הם לקריאה בלבד

23

- היכנס למסך ראשי
- לחץ על כפתור TestIOT
- במידה ואין תקלות יופיע חלון צץ עם הכיתוב OK









# מדריך התקנת אפליקציית Boot Loader

אפליקציית Boot Loader של טלפייר מיועדת לעדכון תוכנה למכלול MCOM מבית טלפייר. תהליך העדכון הוא קצר ופשוט – הפעל אותו רק לאחר קבלת הודעה לעדכון גרסה.

**2** חבר את כבל המיקרו-USB בין כניסת ה-USB במחשב לבין כניסת ה-USB בכרטיס MCOM

כניסת USB  
בכרטיס MCOM



**1** 1. בדוק התאמה של הצידוד לפרויקט הנדרש:  
כרטיס MCOM תואם לרכזות 7, בעלות גרסת תוכנה 6.0 ומעלה:

- ADR-7000
- SAVER-7000
- GUARD-7

2. וודא כי המחשב מחובר לרשת האינטרנט  
3. הק כבל מיקרו-USB

**התקנה – חיבור כרטיס MCOM למחשב**

**תאימות/אינטרנט/כבל מיקרו-USB**

**4** לחץ אשר אשר



**3** הרץ את תוכנת Boot Loader על פי הצעדים הבאים:

1. היכנס לתוכנת TCS-7030
2. בחר תפריט ראשי (לחץ ימני עליון)
3. בחר אודות>תוכנת נוספות>MCOM7 bootloader



**סוג התקשרות - USB**

**Boot Loader - הרצה**

- 6**
1. סטטוס החיבור משתנה למחובר
  2. לחץ על כפתור הבא גרסה אחרונה
  3. לחץ על כפתור התחל טעינה
  4. בסיום התהליך מופיעה ההודעה: התהליך הסתיים בהצלחה!



- 5**
1. בחלון הצץ (Pop-up) MCOM-7 BootLoader סטטוס החיבור הוא מנותק
  2. לחץ על כפתור התחברות לכרטיס



**בדיקות סופיות**

**התחברות לכרטיס**

